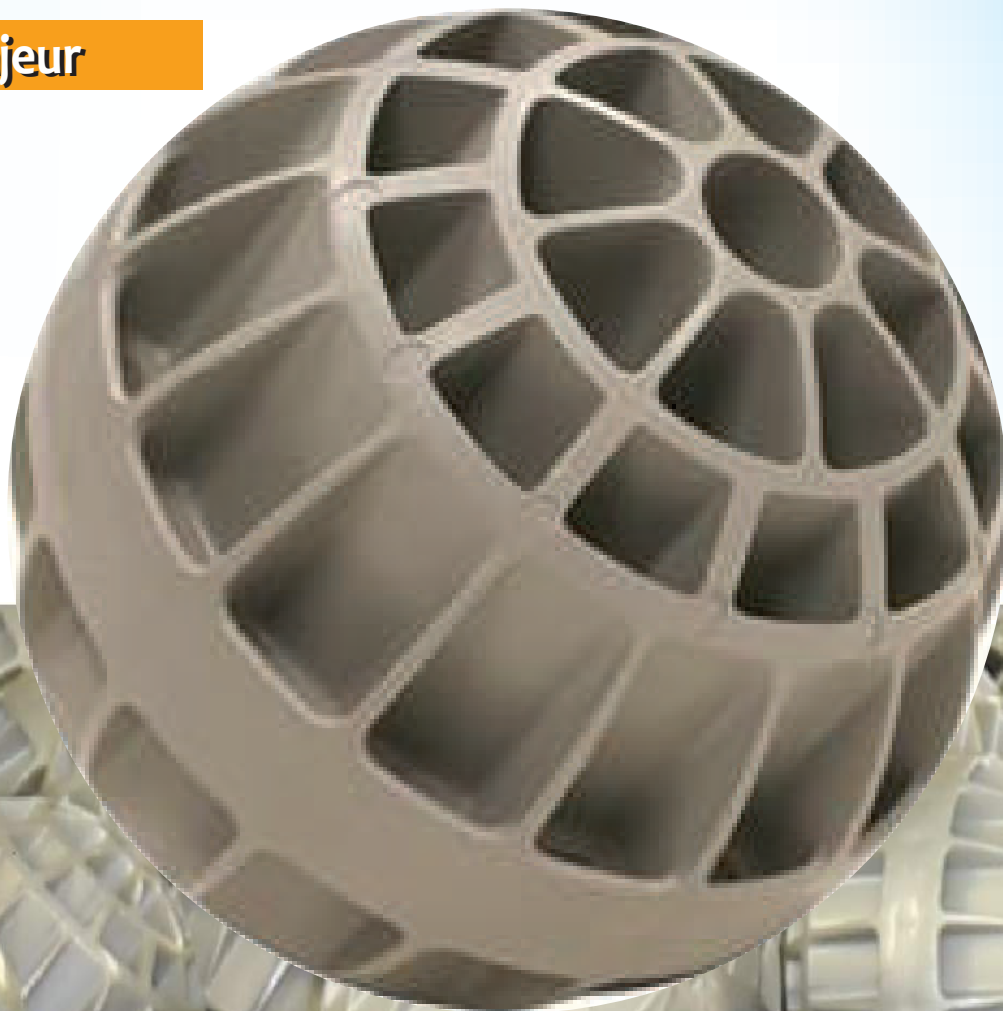


# BOULBAC



L'eau enjeu Majeur

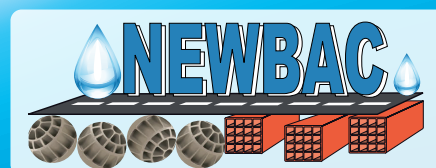


Une nouvelle génération de bassins de rétention

AGENCE COMMERCIALE  
THIERRY LEBRETON  
COUVERTURE - ÉTANCHÉITÉ - FIXATIONS



108 B, AVENUE DU 69<sup>e</sup> RI  
F 54270 ESSEY-LÈS-NANCY  
TÉL +33 (0)6 12 73 07 73  
www.agence-lebreton.com  
thierry@thierrylebreton.fr

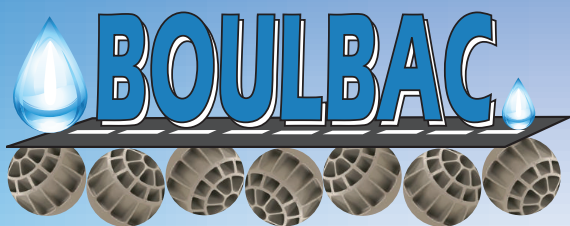


Distribué par SAS NEWBAC  
R.C.S. Antibes  
Site : [www.newbac.fr](http://www.newbac.fr)  
Mail: [courrier@newbac.fr](mailto:courrier@newbac.fr)

256 Route de Nice  
Siret 823 502 604

06600 Antibes  
FR80823502604

Martial Monteux Tél. 06 20 43 37 75  
Maurice Monier Tél. 07 82 13 38 78

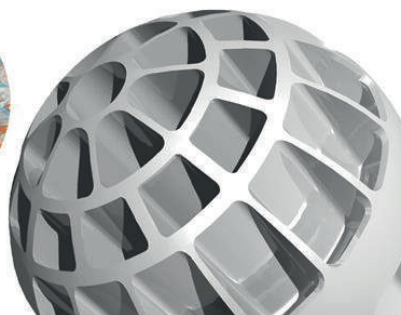


# Fiche produit

Nom générique	BOULBAC®
Nature et aspect du produit	Boules en plastique évidée fabriquée à partir de matériaux plastic.
Calibre	125mm de diamètre
Poid	300g
Indice des vides	85% (1m <sup>3</sup> contient 850 litres d'eau)
Modularité	Toutes tailles et formes de bassins sans limites
Coefficient de terrassement	Emprise au sol sans supplément au volume utile
Mise en oeuvre	Déversement en vrac directement dans le terrassement nappé de géotextile et/ou géomembrane
Visitabilité	Un drain central permet la vidéo-visite et l'hydro-curage
Portance	La résistance du bassin est calculée pour supporter des chaussées PF2 et PF3, sous couche de charge appropriée 0.40m sous espace vert 0,55 m sous chaussée VL 0.85 m sous chaussée PL Distance d'un bâtiment : 5 m minimum
Qualité produit :	Les essais attestent d'un coefficient de sécurité de 300%

**BOULBAC® / Bealex® à remporté le Plastics Recycling Award Europe dans la catégorie**

**Produit de construction**



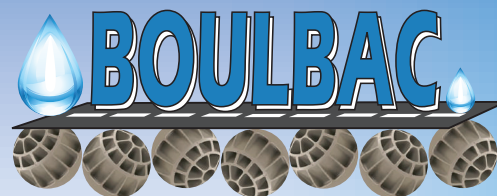
AGENCE COMMERCIALE  
THIERRY LEBRETON

COUVERTURE - ÉTANCHÉITÉ - FIXATIONS



108 B, AVENUE DU 69° RI  
F 54270 ESSEY-LÈS-NANCY  
TÉL +33 (0)6 12 73 07 73  
[www.agence-lebretton.com](http://www.agence-lebretton.com)  
[thierry@thierrylebretton.fr](mailto:thierry@thierrylebretton.fr)

**Bassin de rétention d'eaux d'orage en matériaux recyclés**



## Conception du bassin de rétention BOULBAC<sup>®</sup>

Qu'est-ce que BOULBAC

Le bassin de rétention BOULBAC est une simplification des procédés existants en supprimant la phase « montage » et réduisant le volume de terrassement nécessaire.

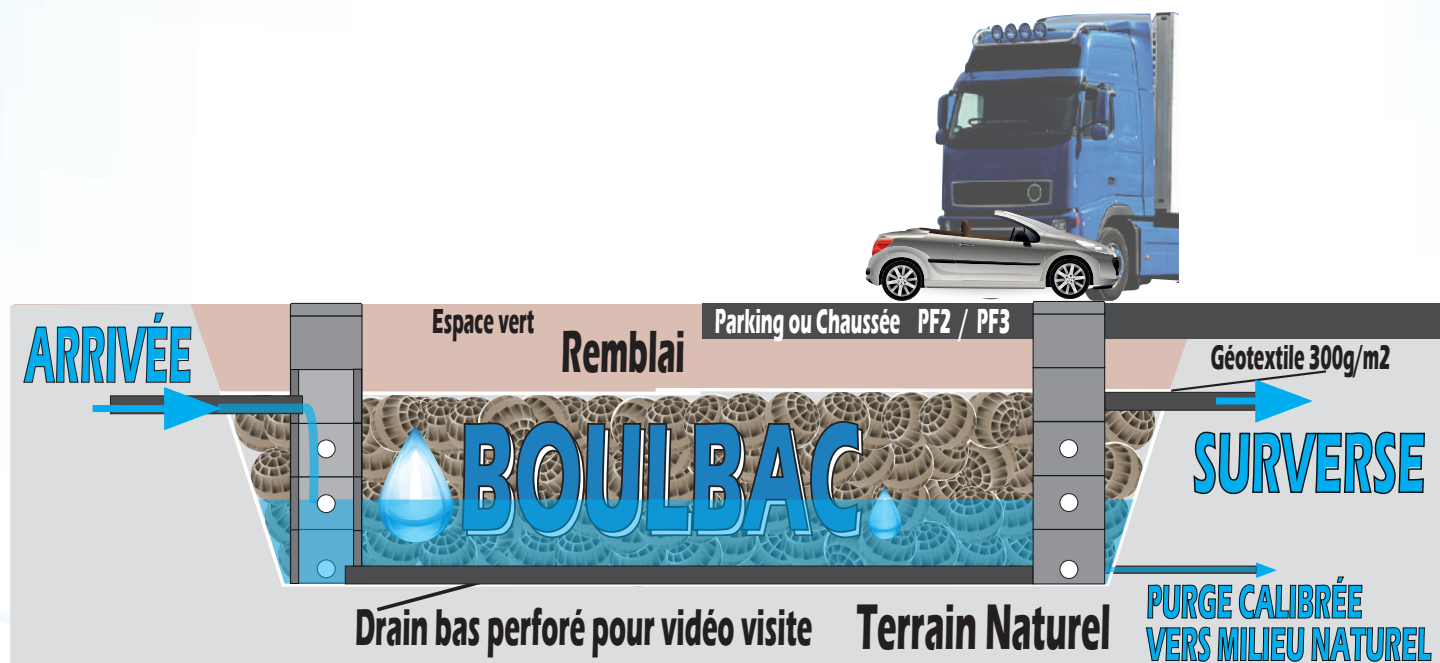
Le bassin de rétention BOULBAC, consiste à installer dans le terrassement de toute forme,

- Un géotextile en fond de terrassement.
- Déversement en vrac directement des boules creuses BOULBAC constituant le volume de stockage d'eau (85 % d'indice de vides) dans le terrassement.
- Fermeture du volume de stockage (boules) par le géotextile.
- Couverture par la couche de charge compactée en fonction de la résistance demandée.

Avantages de la technique BOULBAC :

Diminution très sensible du volume de terrassement nécessaire, en effet, pour tous les SAUL rigides, il faut une excavation plus grande que le bassin de 50 cm sur le périmètre. Pour BOULBAC l'excavation est réduite au volume réel du bassin sans aucune obligation de forme.

La pose de BOULBAC nécessite très peu de main d'œuvre. (versé en vrac sans compactage)



**Une nouvelle génération de bassins de rétention**

**Bassin de rétention d'eaux d'orage en matériaux recyclés**



Terrassement



Pose du géotextile



Pose des regards



Pose des BOULBAC®



Ratissage des BOULBAC®



Fermeture du géotextile



Terrassement couche de charge



Une nouvelle génération de bassins de rétention

AGENCE COMMERCIALE  
THIERRY LEBRETON  
COUVERTURE - ÉTANCHÉITÉ - FIXATIONS



108 B, AVENUE DU 69<sup>e</sup> RI  
F 54270 ESSEY-LÈS-NANCY  
TÉL +33 (0)6 12 73 07 73  
www.agence-lebreton.com  
thierry@thierrylebreton.fr



Bassin de rétention des eaux pluviales

Distribué par SAS NEWBAC  
R.C.S. Antibes  
Site : [www.newbac.fr](http://www.newbac.fr)  
Mail: [courrier@newbac.fr](mailto:courrier@newbac.fr)

256 Route de Nice  
Siret 823 502 604

06600 Antibes  
FR80823502604

Martial Monteux Tél. 06 20 43 37 75  
Maurice Monier Tél. 07 82 13 38 78